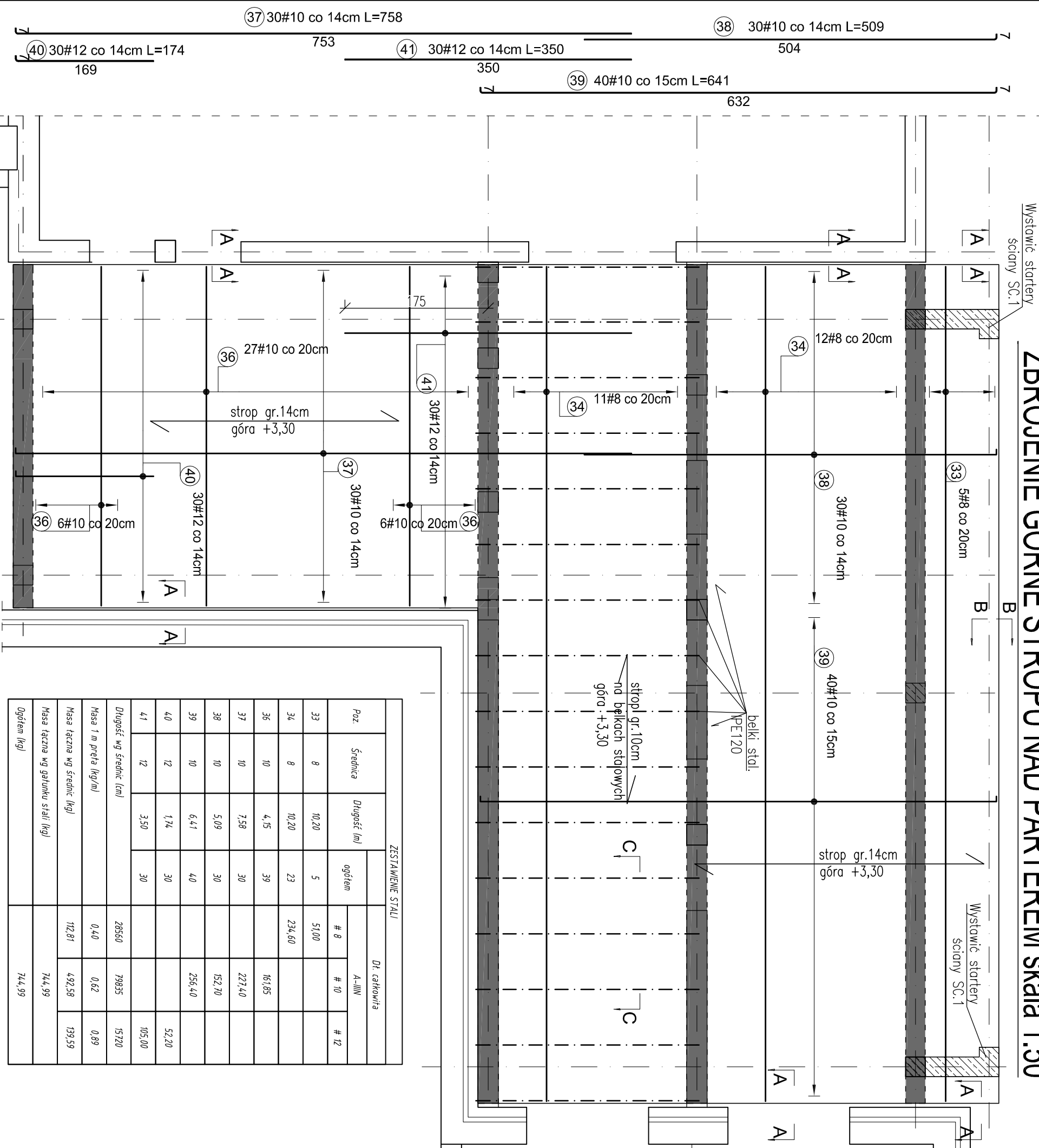
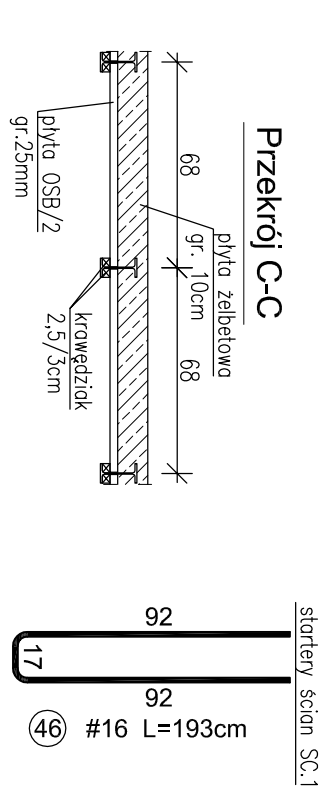
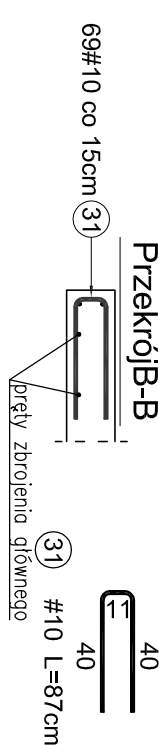
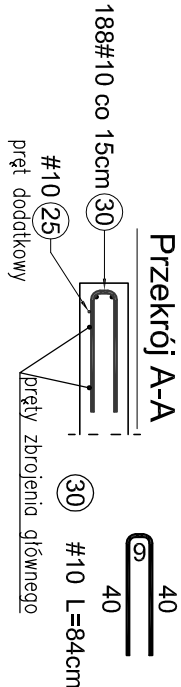


ZBROJENIE GÓRNE STROPU NAD PARTEREM skala 1:50



Poz.	Średnica	Długość [m]	ZESTAWIENIE STALI			
			ogółem	Dł. całkowita		
				# 8	# 10	# 12
33	8	10,20	5	51,00		
34	8	10,20	23	234,60		
36	10	4,15	39		161,85	
37	10	7,58	30		227,40	
38	10	5,09	30		152,70	
39	10	6,41	40		256,40	
40	12	1,74	30			52,20
41	12	3,50	30			105,00
Długość wg średnic [cm]			28560	79835	15720	
Masa 1 m pręta [kg/m]			0,40	0,62	0,89	
Masa łączna wg średnic [kg]			112,81	492,58	139,59	
Masa łączna wg gatunku stali [kg]			744,99			
Ogółem [kg]			744,99			



MATERIAŁY:

1. Beton C20/25.
2. Stal A-IIIN /RB500W/.
3. Otulina 2,5cm.

UWAGI:

- 1.W miejscu otworów pręty wyciąć.
- 2.Niniejszy projekt rozpatrywać z kompletem opracowań branzowych.
- 3.Wymiary i lokalizacje otworów skoordynować z projektami branzowymi.
- 4.Przed betonowaniem stropu należy wypuścić startery ścian SC.1.
- 5.Kroweźdz swobodną dobrożając prętami U-kształtymi wg przekroju A-A.
- 5.Długość łączną pręta podano w osi (długość poszczególnych części pręta podano po zewnętrznej).

www.haver.com.pl

		Haver Projektowanie i Obsługa Inwestycji		BRANŻA: KONSTR.	
		Paweł Hawryszko		SKALA: 1:50/1:25	
OBJEKT:		Projekt budowlany rozbudowy i nadbudowy łącznika przy miejskiej hali widowiskowo-sportowej.		DATA: 02.2016	
ADRES:		Hel dz. 206/1 i 206/17			
NAZWA RYS.:		ZBROJENIE GÓRNE STROPU NAD PARTEREM			
FAZA:		projekt budowlany		NR RYS. K-5-2	
PROJEKTOWAŁ		mgr inż. PAWEŁ HAWRYSZKO		NR DOK. P00K/11	
OPRACOWAŁ		mgr inż. KRZYSZTOF LAO			
SPRAWDZIŁ		mgr inż. PAWEŁ LIBNER		POM/0341/P00K/12	